

マスコットキャラクター
『ふくまる』

2022年
8月号

地域とあなたと私を結ぶ定期便

Vol. 56

ふくまる

発行元:公益財団法人復康会 社会復帰事業部

〒410-0811 沼津市中瀬町 17 番 11 号 TEL 055-931-0510 FAX 055-934-1697

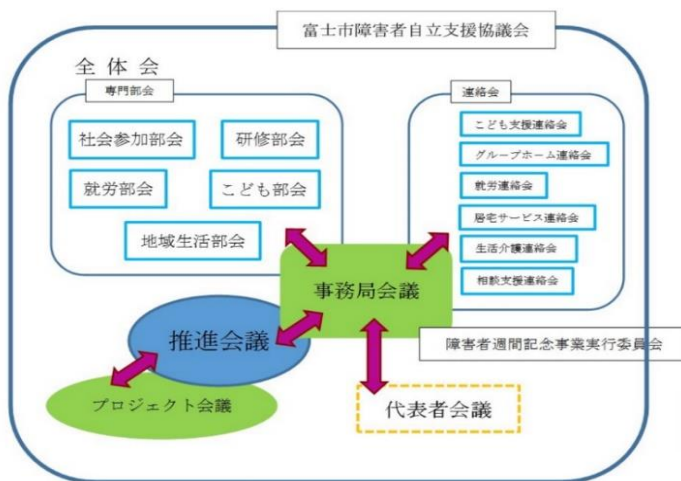
令和4年度富士市障害者自立支援協議会

今年度より2年間、富士市障害者自立支援協議会の会長をサポートセンターほととの長谷川が、事務局長を田尻が、初めて務めることになりました。

障害者自立支援協議会とは

「障害のある人が権利の主体として地域で当たり前のように生活ができる」支援体制を協議し、すべての関係機関が協働で地域を作り上げていく場です。

組織図



このような体制で現在活動をしています。

慣れないので戸惑うことばかりですが、2年間精一杯努めて参ります！！

富士市障害者自立支援協議会は、活動内容をホームページにもアップしていますので、良ければご覧ください。 <https://jsk-fujicity.jimdofree.com>



ゆめワーク

先日、地元の有名店である「だるま寿司」様より、ゆめワークへ絵画の寄付を頂きました。店主のご長女でプロのイラストレーターであるやまだゆきえさんの新作です。

絵画にはハッピーカラーが使われています。ハッピーカラーは障がい者に元気を与える色なんだとか…(^O^)

また、絵を描く際にはペンではなくパソコンを使っているとのこと。素敵な絵画に元気もらえると同時に、なんだか心も和みますね。
(杉山 美幸)



作品名:「ミモザ」



ワークショップ まごころ

短い梅雨が明けたと思ったら猛暑が続き、さらには梅雨に戻ったかのような雨の日が続くなど、天候が安定せず思うように農業を行うことができませんでした。それでも夏野菜はどんどん成長するので天候のいい時を見て外に出て作業をしています。収穫した野菜を出荷し売れた時には利用者、職員ともに達成感や次も頑張ろうと思ひ、日々頑張っています。(上柳 光)



かのん

「花のん」のお弁当は、地域や法人内で行われる会議・研修等の昼食にも注文を頂くようになりました。10食〜15食ほど注文があり、近くであれば配達も行います。

他にも法人本部や信愛会など近隣事業所には毎日配達をしています。利用者さんも直接「ありがとう」「美味しいですね」と言われ、やりがいを感じています。これからも、美味しいお弁当を届けられるように頑張ります。

(本田 幸江)



会議等での注文
や直接お客様にお
届けします。



コーポ狩野



毎日午後の3時半になると、数名の利用者が1階の食堂に集まります。目的は「ラジオ体操」、最初は1名の利用者のリハビリから始まりましたが、自発的に参加する方やスタッフの声掛けで参加する方、体操を見守る方もいます。参加のスタイルは豊富ですが、もう半年以上続いています。終了後は談笑タイム、時々スタッフも参加しています。今後も運動不足解消やコミュニケーションの時間となってほしいです。(松田浩子)

なかせ

7月15日(金)に「復康会の魅力を伝えるプロジェクト」通称「ふくみプロジェクト」会議を行いました。

専門職として求職活動中の皆様に向けて、私たちの職場の魅力を伝えるにはどうしたらいいか検討中です！近年ではSNSでの情報発信が多いことを踏まえ、今の時代に即したアピール方法を考えています。改めて自身の仕事や職場の魅力について考え、様々な気付きがありました。

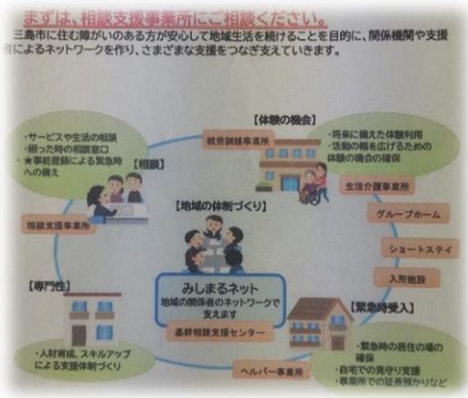
それをお伝えできればと思っています。(山下圭美)



ひまり

6月27日(月)みしまるネットミーティングが開催されました。

三島市内にある就労支援事業所、居宅介護事業所、相談支援事業所の方々が集まり、今月からスタートする『みしまるネット(地域生活支援拠点等事業)』について、協力事業所としての登録について説明を聞き、具体的に事業所として何ができるかなどグループに分かれて話し合いました。どのグループからも「緊急時についての話だけど、事前の準備が大切！」との意見が出されていました。『緊急を緊急としない』ためにも、事前に何ができるのかを考えながら、利用者が安心して生活できる体制作りに、今後も努めていきたいと思っています。(伊藤田恵子)



いとう

15日(金)、16日(土)に皆でかき氷を作って食べました。毎年「かき氷を作って食べたい！」という希望がありました。が、センターにかき氷器がないためなかなか実現できませんでした。今年はセンターでかき氷器を購入し、念願のかき氷を作ることができました。かき氷器を恐る恐る回す方もいれば思い切り回す方もおり、皆さん思い思いに楽しんでいる様子でした。地域でも季節行事が中止になることが最近では多かったですが、今年は少しでも夏らしさを感じて頂けて良かったです。(伊藤悠美子)



ほっと

6月28日(火)富士市障害者自立支援協会研修部会が、地域の事業所の新人向けの研修を開催しました。

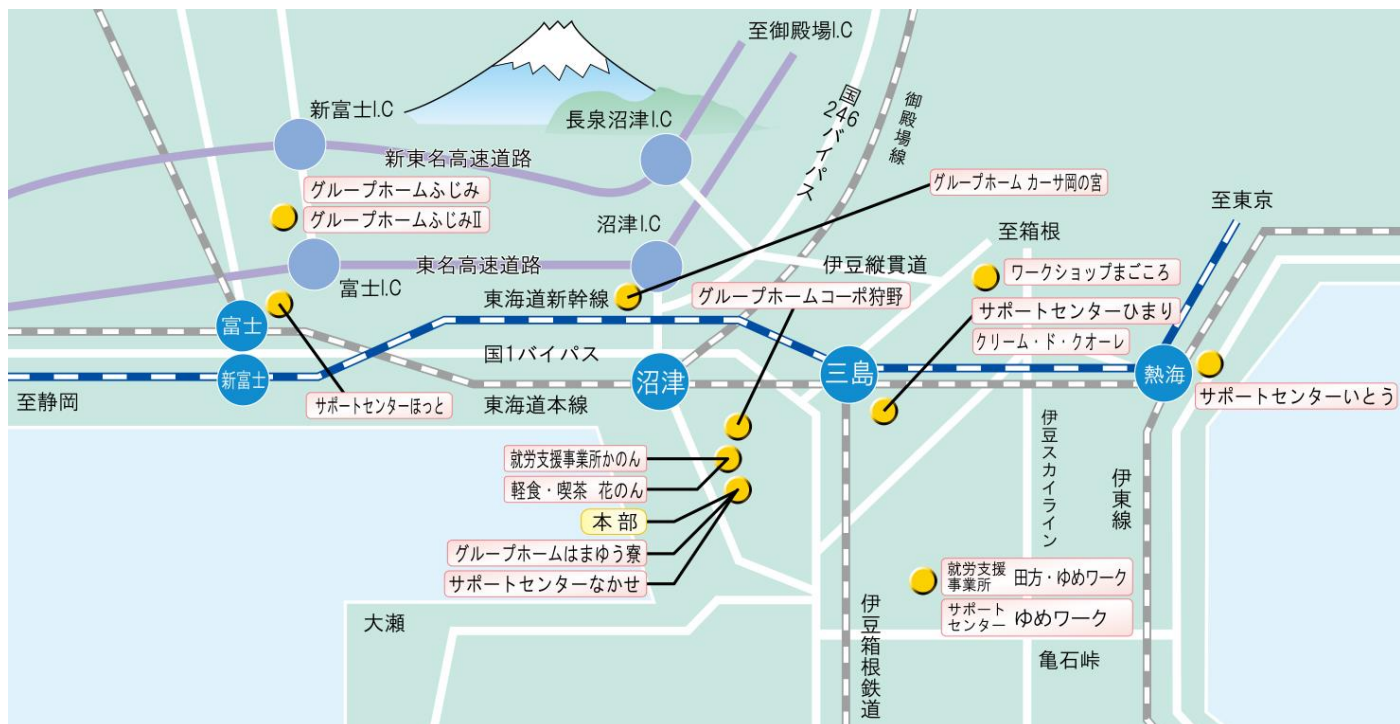
コロナ禍前は例年開催していましたが、今回2年ぶりの開催になりました。自立支援協会や障害福祉サービスの説明を聞いたり、仕事を始めて困っていることや悩んでいることを話し合ったりしました。

今回参加した新人さんが活躍してくれることを願っています。

(長谷川 真美)



社会復帰事業部施設MAP



サポートセンターなかせ 沼津市中瀬町17-11 TEL055-935-5680

サポートセンターいとう 熱海市田原本町9-1 熱海第一ビル2F TEL0557-82-5680

サポートセンターゆめワーク 伊豆の国市田京1259番地の294 TEL0558-75-5600

サポートセンターほっと 富士市日乃出町165-1 サンミック静岡ビル104 TEL0545-32-8160

サポートセンターひまり 三島市一番町7-19 高野ビル4F TEL055-991-1180

グループホームカーサ岡の宮 沼津市岡宮612番1号 TEL055-935-5680
(サポートセンターなかせ)

グループホームはまゆう寮 沼津市中瀬町17-11 TEL055-935-5680
(サポートセンターなかせ)

グループホームふじみ・ふじみⅡ 富士市厚原1138-6 ムーンビームス TEL0545-32-8160
(サポートセンターほっと)

グループホームコーポ狩野 沼津市中瀬町24番1号 TEL055-933-1038

就労支援事業所かのん 沼津市中瀬町19-20 TEL055-933-8500
(軽食・喫茶花のん) 沼津市中瀬町18-28 TEL055-933-8502

ワークショップまごころ 三島市宇エビノ木4745-456 TEL055-985-2666
(クリーム・ド・クオーレ/作業所) 三島市一番町7-19高野ビル1F/2F TEL055-976-9000

就労支援事業所田方・ゆめワーク 伊豆の国市田京1259番地の294 TEL0558-75-5600

編集後記

コロナがかつてないほど感染拡大しており、身近なところでも感染者や濃厚接触者が出てきました。今回は行動制限は求められておらず、個人個人が感染対策をしながら活動を続けていく方向に世の中が動いています。無症状者も多いので、「うつらない」はもちろん、「うつさない」で with コロナ！

ふくむすび編集部