

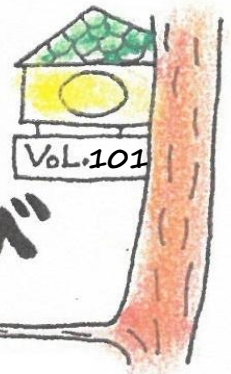


2026年
5月号

地域とあなたと私を結ぶ定期便



ふくおすび



発行元:公益財団法人復康会 社会復帰事業部
〒410-0811 沼津市中瀬町17番11号 TEL 055-931-0510 FAX 055-934-1697



クリーム・ド・クオーレ

クリーム・ド・クオーレではJAふじ伊豆ファーマーズマーケットの「みしまるかん」でジェラートの販売を始めました。全12種類を取り揃え、多くのお客様をお待ちしております。納品時には利用者と一緒に専用の帽子を被り、同じ帽子を被っている野菜や生花を納品している会員さんとも挨拶をかわし交流が広がっています。今後も地元の販売場所を拡大していきたいです。



また、3/28(土)には裾野の「YAZAKI 春フェスタ」、4/18(土)には「カレリアうめな」という近隣施設のオープニングイベントで販売を行いました。YAZAKI 春フェスタでは桜も綺麗に咲いており、社員さんなど多くのお客様に購入していただきました。これからも色々なイベントに参加し、「クリーム・ド・クオーレ」を知ってもらえる機会にしていきたいです。



ゆめワーク

料理教室

4/16(木) 地域活動支援センターにて料理教室を開催しました。
今回はセンター利用者の皆さんから要望が多かった「ちらし寿司」
を皆で役割分担して協力して作りました。調理のスキルアップ、
仲間との交流もでき、楽しいひと時でした。参加者からは「楽し
く料理ができた」「家でも作ってみたい」「すごく美味しい！」と
の感想で大好評でした☆



錦糸卵、桜デンプ、タケノコ、さやい
んげん、カニカマ等、色とりどりの旬
の食材をたくさん使った豪華なちら
し寿司！ お吸い物、プリンもついて
贅沢な昼食となりました！



ワークショップ まごころ

今回はまごころでの内職を紹介したいと思います。

作業としては現在みかんネットの作成、温泉饅頭を入れる箱
折り、荷物の梱包時に使うプラスチック製のバンドの作成等
を行っています。観光に関連した作業が多く、観光シーズン
直前は内職作業がどれも大忙しになります。

また普段ある作業以外にも突発的に依頼の入る作業もあ
ります。最近では災害時に安否確認などで使うハンカチの作業
が始まりました。決められた長さでカットして、向きを合わ
せ、ほこりやごみをしっかりとる細かい作業です。久しぶり
の作業の為職員も手順を思い出しながら進めています。



かのん

3/25(水) 富士市で開催されていたポップサーカ
スを利用者と職員合わせて約 20 名で観覧しました。
午後からのショーのため、イオンタウン富士南で昼食
を済ませてから会場へ向かいました。あいにくの雨模
様でしたが、世界各国のアーティストによる様々なパ
フォーマンスを間近で見、「生まれて初めてサーカ
スを見ました！」と目を丸くするメンバーさんもいて、
非日常のひと時を存分に楽しみました。



なかせ

ほととの閉所に伴い、4月からなかせの一員になった2名の自己紹介をさせていただきます。

望月: ①好きな食べ物: 発酵食品②趣味: 何かをしながらラジオを聴くこと③抱負: 様々なことを吸収し、活かしていけるよう頑張ります。

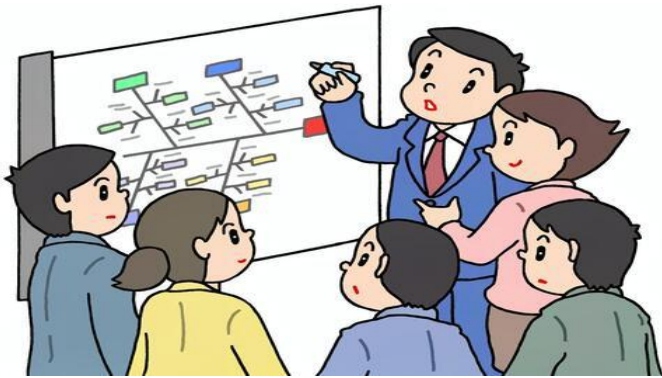
小野田: ①硬い塩せんべい②スパイスカレー作り③これからなかせの一員として頑張りますので、どうぞよろしくお願いします

納豆ラブ♡



ひまり

ひまりでは今年度から事例検討を積極的に行っています。毎週1回、時間を設けて様々な情報の共有や意見交換を行うことで、「次はこうしよう」「こういう切り口もあったんだ」など、気づきが次々と得られています。相談員としての知見を深めるとともに、職員間のコミュニケーションを図る機会にもなっており、有意義な時間になっています。



りりば

熱海伊東地区の自立支援協議会では相談支援専門員の相談連絡会を定期的で開催しています。これまでアセスメントに着目しスキルアップを目指してきました。4月に開かれた今年度第1回目では、相談者・支援者・観察者を順番に担当しながら面談場面のロールプレイを行いました。話を聴くときの自分のクセや質問の意図などなど、楽しくも多くの気づきや学びが得られる時間となりました🌸

家では動画を観ているんですね。
どういうものを観ますか？

動物..かわうそ
です😊

グループホーム

4/27(月)カーサ岡の宮の入所判定会議が行われました。復康会のグループホームは入居前に、『入所判定会議』を行います。申し込み先の担当スタッフと受け入れ側のグループホームスタッフの他、本部事務局長と社会復帰事業部長も出席します。体験利用の状況も踏まえ、法人として支援出来るのかどうかを協議し、更に入居後の課題の共有も行っています。その後ご本人も同席しケア会議が行われます。皆さんに少しでも安心して入居を迎えていただければと思います。



絵葉書

「颯爽と風薫る五月サア君の出番だ」



作者：Kunny
(ゆめワーク)

甥っ子さんがまだ幼少期、端午の節句を迎えた時の様子を描いた顔彩画と、その成長を祝う俳句。

親戚が大勢集まって、皆で美味しい柏餅を食べたり、五月人形や鯉のぼりを飾ったりしてお祝いしたのでしょうか。

甥っ子さんの成長を願う作者Kunny(クニー)さんの優しい眼差しが、私たちにも伝わってくる素敵な絵葉書ですね。



社会復帰事業部事業所一覧

サポートセンターなかせ	沼津市中瀬町17-11	☎055-935-5680
サポートセンターりりぶ	熱海市田原本町9-1 熱海第一ビル2F	☎0557-82-5680
サポートセンターひまり	三島市青木164-1 アカツキビル102	☎055-991-1180
サポートセンターゆめワーク	伊豆の国市田京1259-294	☎0558-75-5600
グループホームコーポ狩野	沼津市中瀬町24-1	☎055-933-1038
グループホームはまゆう寮	沼津市中瀬町17-11	☎055-933-1038 (グループホームコーポ狩野)
グループホームカーサ岡の宮	沼津市岡宮612-1	☎055-933-1038 (グループホームコーポ狩野)
就労支援事業所かのん	沼津市中瀬町19-20 (軽食・喫茶かのん) 沼津市中瀬町18-28	☎055-933-8500 ☎055-933-8502
ワークショップまごころ	三島市青木164-1 アカツキビル103 (クリーム・ド・クオーレ)	☎055-943-9990 ☎055-943-9901
就労支援事業所 田方・ゆめワーク	伊豆の国市田京1259-294 (フレッシュバー-かりゆめワーク)	☎0558-75-5600

編集後記

今号から「コーポ狩野」のコーナーを「グループホーム」にバージョンアップしました。

復康会のグループホーム3事業所の情報を皆さんに共有できればと思っています。

今年度もどうぞよろしくお願ひいたします。

ふくむすび編集部