



2026年  
6月号

地域とあなたと私を結ぶ定期便

Vol.102

ふく✕おすび

発行元:公益財団法人復康会 社会復帰事業部  
〒410-0811 沼津市中瀬町17番11号 TEL 055-931-0510 FAX 055-934-1697

## 「シン・サポートセンターなかせ」スタート！！

先月号でもお伝えした通り、年度替わりに合わせて当法人の相談支援事業は組織再編を行いました。これまで富士市の委託相談と、主に同エリアの特定相談を担ってきた「サポートセンターほっと」は、このたび実質的に廃止となり、今年4月より新たに「サポートセンターなかせ」として統合・再スタートしています。

今回の相談支援事業の一元化に伴い、利用者・ご家族、関係機関の皆様には分かりにくいご説明となってしまった部分もあり、ご負担をおかけしましたこととお詫び申し上げます。

今後も、日々変化する社会情勢や法制度に迅速かつ柔軟に対応できるよう、これまで培ってきた地域とのつながりを大切にしながら、新たな時代に適応したアップデートした形の相談支援を目指してまいります。地域の皆様のニーズに応えられる事業所として、引き続き取り組んでいきたいと考えております。

ご理解・ご協力よろしく申し上げます。 (サポートセンターなかせ センター長 鈴木伸二)

現在の  
スタッフミーティング  
の様子です。



# ゆめワーク



フレッシュベーカーリーゆめワークの期間限定パンは「抹茶クリーム」「くるみあんこ」の2種類です。甘いあんこと抹茶やクルミがベストマッチの一品。そしてついに！！ゆめワークにも<paypay 決済>が6月より導入予定です。ぜひ販売時にご利用ください。さらに7月も新作パン販売予定です。お楽しみに！！



## ワークショップ°まごころ



クリーム・ド・クオーレでは季節の商品「まっちゃぷりん」を販売しております。静岡県産の抹茶を贅沢に使い、丁寧に混ぜ合わせた濃厚ぷりん。その上に優しい甘さのクリームをのせ、仕上げに抹茶を振りかけました。一口食べるごとに広がる抹茶の香り豊かなぷりんとなっています。この機会に是非ご賞味ください



## かのん

毎度ありがとうございます！

5/20(水) ちょっと早い夏がかのんにやってきました。夏季限定メニューの『メキシカンタコライス』の登場です。今年度1回目ということもあってか、あっという間に予約で完売となりました。かのん特製のサルサソースは、ほどよい刺激でどなたにもお勧めです。次回の登場は6/23(火)です！スタッフ一同お待ちしております。



私もお勧めします



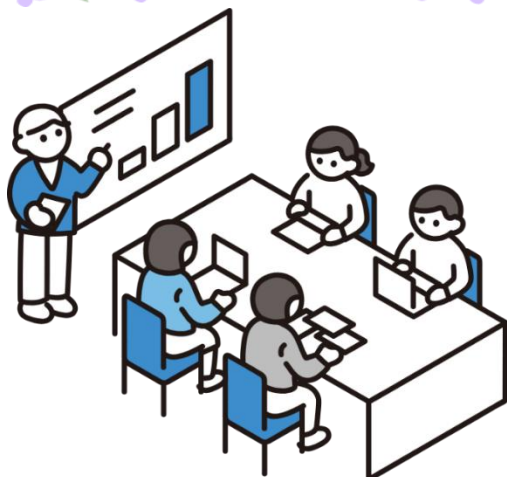
## なかせ

計画相談にまつわる事務手続きの見直しが各市町で図られています。市町によっては提出書類の種類を削減したり、オンライン申請システムで提出できるようになってきています。時代の流れと共に便利な仕組みを活用できるよう私たちも随時情報をアップデートし、よりよい支援のために業務効率を考えていくきっかけになっています。



## ひまり

三島市では今年度も、毎週水曜、主に市内の相談支援事業所が集まり会議を開催しています。連携構築やスキルアップを目的に、情報共有や事例検討、勉強会等様々なテーマで仲間との時間を過ごしています。新しい相談支援事業所も加わり相談員の人数も増え、活気ある会議が行われています。学び高め合う仲間からの刺激は大変参考になり、支援に活かすことも多いです。



## りりば

ゴールデンウィーク明けのメンバーミーティングにおいて、各利用者の方より「ゴールデンウィーク中の過ごし方」のお話が聞けました。

「好きな本を集中して読むことができた」「この機会に少し遠い所のお墓参りに行き、妹とも久しぶりに会ってきた」「吹奏楽のコンサートを聞きに行ったり、カラオケ大会を見に行ったり、プールで水中ウォーキングをした」など、皆さん長い休みの中で自分なりに楽しみを見つけ過ごしていた様です。また、「好きな物を食べてお金を散財してしまった」という反省をしていた方もいて、良い振り返りの機会になっていました。



## グループホーム

5/17（日）コーポ狩野の利用者全員で町内一斉清掃に参加してきました。堰下公園で中瀬町内の方々と一緒に草取りに取り組みました。30分間なのですが、最後までできる方は数人…。一人、また一人とギブアップされ東屋で休憩もさしてもらいましたが、終了後にいただくジュースを励みに皆頑張りました！町内の方とも自然な交流が生まれ、地域の一員であることを実感できました。



## 陶芸作品

### 「白い花瓶」



若いころ、地域の「女性の会」の集まりで陶芸教室があった。元々創作活動が好きだったので参加し、仲間と一緒に興じた。土をこねるのは気持ちが良い、自分の好きな形に作り上げるのが楽しかった。この作品は初めて父と母の為に作った「花瓶」で、庭の菜の花などを摘んで飾ったりもした。今はもう懐かしい思い出。

地域活動支援センターゆめワーク  
女性利用者 A.K



高さ 15cm × 幅 7cm

## 社会復帰事業部事業所一覧

サポートセンターなかせ	沼津市中瀬町17-11	☎055-935-5680
サポートセンターりりぶ	熱海市田原本町9-1 熱海第一ビル2F	☎0557-82-5680
サポートセンターひまり	三島市青木164-1 アカツキビル102	☎055-991-1180
サポートセンターゆめワーク	伊豆の国市田京1259-294	☎0558-75-5600
グループホームコーポ狩野	沼津市中瀬町24-1	☎055-933-1038
グループホームはまゆう寮	沼津市中瀬町17-11 (グループホームコーポ狩野)	☎055-933-1038 (グループホームコーポ狩野)
グループホームカーサ岡の宮	沼津市岡宮612-1	☎055-933-1038 (グループホームコーポ狩野)
就労支援事業所かのん	沼津市中瀬町19-20 (軽食・喫茶花のん) 沼津市中瀬町18-28	☎055-933-8500 ☎055-933-8502
ワークショップまごころ	三島市青木164-1 アカツキビル103 (クリーム・ド・クオーレ)	☎055-943-9990 ☎055-943-9901
就労支援事業所 田方・ゆめワーク	伊豆の国市田京1259-294 (フレッシュバーガーゆめワーク)	☎0558-75-5600

## 編集後記

今月はキャッシュレス決済やペーパーレスのオンライン申請などの話題が上がっていました。便利な選択肢が増えるということは、それだけ判断することが増え、管理することも増え…かえって疲れてしまうことはありませんか？これを「選択のパラドックス」と言うそうです。時にはスマホ断ちなどで情報と距離を取るのも良いかもしれませんね。 ふうむすび編集部